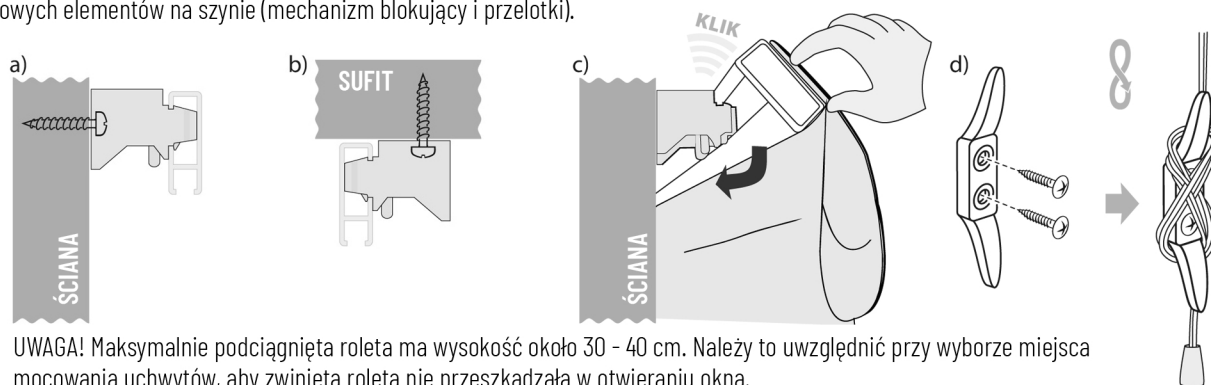


Montaż rolety

1. Mocowanie uchwytów rolety

Zamontować za pomocą dołączonych wkrętów lub kołków rozporowych (zalecane, niedołączone do kompletu) plastikowe uchwyty (od 2 do 5 w zależności od szerokości rolety) do ściany (rys. a) lub sufitu (rys. b) na jednakowej wysokości, w jednakowych odstępach, zwracając uwagę na umiejscowienie dodatkowych elementów na szynie (mechanizm blokujący i przelotki).



UWAGA! Maksymalnie podciągnięta roleta ma wysokość około 30 - 40 cm. Należy to uwzględnić przy wyborze miejsca mocowania uchwytów, aby zwinięta roleta nie przeszkadzała w otwieraniu okna.

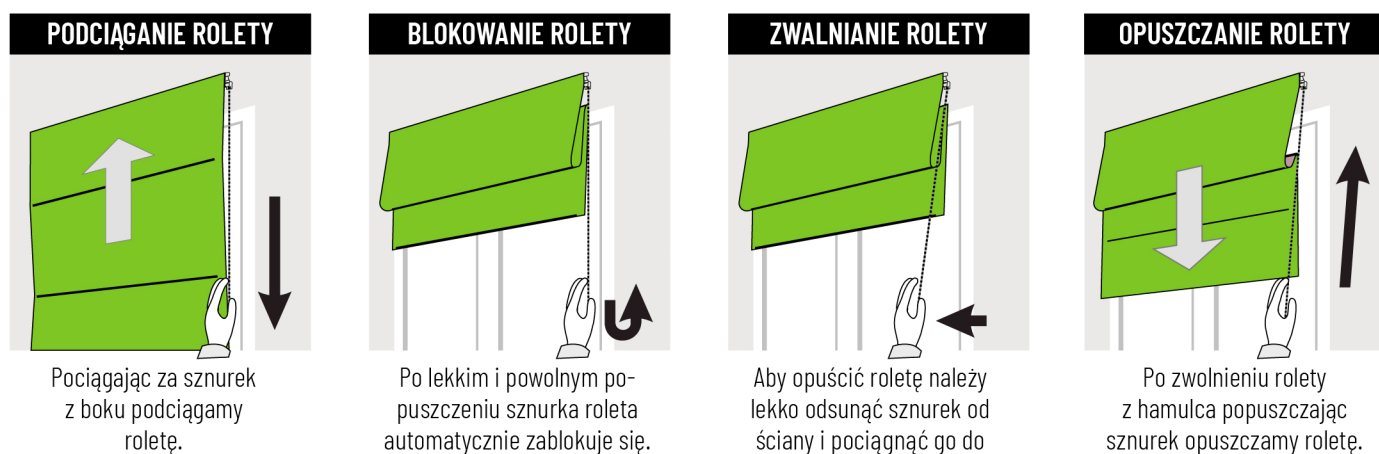
2. Mocowanie szyny z roletą do uchwytów

Szynę z roletą należy zakładać od góry, dociskając dołną krawędź, aż do usłyszenia wyraźnego kliknięcia (rys. c).

3. Montaż haka bezpieczeństwa

Hak bezpieczeństwa przymocować do ściany po odpowiedniej stronie okna na dogodnej wysokości, za pomocą dwóch wkrętów (nie dołączonych do rolety). Sznurek należy owinąć wokół haka, nie pozostawiając zwisającej części (rys. d).

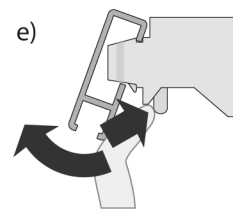
Obsługa rolety



Demontaż rolety

1. Odczepianie szyny z roletą od uchwytów

W celu odczepienia szyny z roletą od uchwytu należy palcem nacisnąć dźwignię pod uchwytem rolety i lekko przechylać szynę od dołu do siebie (rys. e).



2. Przygotowywanie rolety do prania

Roletę można odczepić od szyny (jest przymocowana rzepem) po uprzednim rozsznurowaniu. Elementy usztywniające (plastikowe słomki lub pręty) należy delikatnie wyjąć z ich kanałków. W przypadku metalowych prętów konieczne może być delikatne rozprucie nitki zrywającej kanałik. UWAGA! Przed rozsznurowaniem zapamiętaj rozłożenie sznurków, by ponownie zasznurować roletę.



UWAGA



Niebezpieczeństwo uduszenia. Trzymaj linki i pętle łańcuszków poza zasięgiem rąk małych dzieci. W opakowaniu znajdują się drobne elementy. Istnieje możliwość połknięcia i zadławienia się drobnymi elementami przez dzieci.